

Ubuntu: LiveCD, Wubi e Instalación Directa

Introducción

Cuando hablamos de Linux, en realidad deberíamos decir GNU/Linux¹. Linux por si mismo es un Kernel, el kernel² es el corazón de un sistema operativo. GNU es el conjunto de herramientas que trabajan sobre Linux. Por eso la forma correcta es denominar GNU/Linux.

Una distribución³ de GNU/Linux es básicamente una 'variante' de GNU/Linux. Ubuntu es una de las distribuciones de GNU/Linux más extendidas y de mayor crecimiento en los últimos años, ya que se caracteriza por ser muy fácil de instalar, utilizar y actualizar. Es una distribución muy amigable al usuario. Actualmente la última versión es la 9.10, lanzada el 29 de octubre de 2009

Para conseguir Ubuntu se debe proceder a descargar la imagen ISO desde el sitio web oficial⁴
Nota: Recuerden grabar la imagen ISO como 'imagen', ya que si graban como dato no funcionará

Modo LiveCD

Esta interesante modalidad nos permite arrancar nuestra PC desde el CD o DVD que hayamos descargado. Al iniciar desde la unidad de CD, se nos presentará un menú de idioma como el siguiente:



- <http://es.wikipedia.org/wiki/GNU/Linux>
- [http://es.wikipedia.org/wiki/Núcleo_\(informática\)](http://es.wikipedia.org/wiki/Núcleo_(informática))
- http://es.wikipedia.org/wiki/Distribución_Linux
- <http://www.ubuntu.com/getubuntu/download>

Y una vez seleccionado el idioma que queramos nos mostrará el menú principal. Aquí seleccionaremos "**Probar Ubuntu sin alterar el equipo**"



Esta primera opción nos permite iniciar directamente desde el CD, sin necesidad de particionar ni instalar. El disco duro permanece intacto. 1

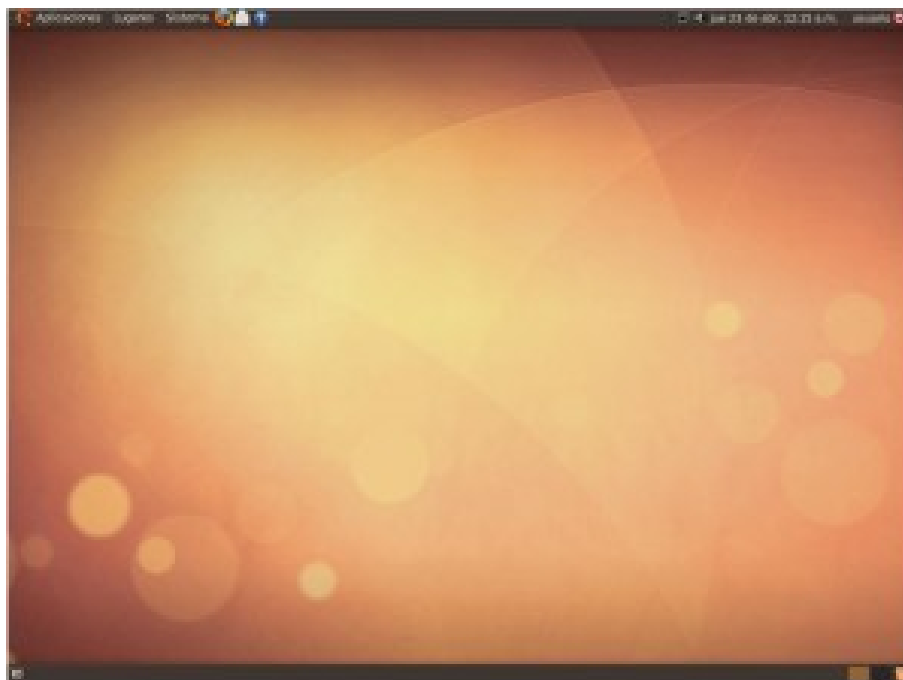
Es una muy buena opción también para verificar que todo nuestro hardware está soportado y que funciona bien.

El resto de las opciones corresponden a **Instalar Ubuntu** realizando el particionado e instalación en el disco duro, **Verificación del CD en busca de defectos** que permite analizar la superficie del CD para detectar los posibles defectos, ya sean de grabación como de información errónea al momento de descargar la imagen ISO; **Análisis de la memoria** para detectar errores en los módulos de memoria y **Arrancar desde el primer disco duro** lo que permite saltarnos el booteo desde CD si es que hemos olvidado puesto el LiveCD en la unidad.

A partir de aquí, se realiza el booteo de Ubuntu



Y el sistema listo para usar.

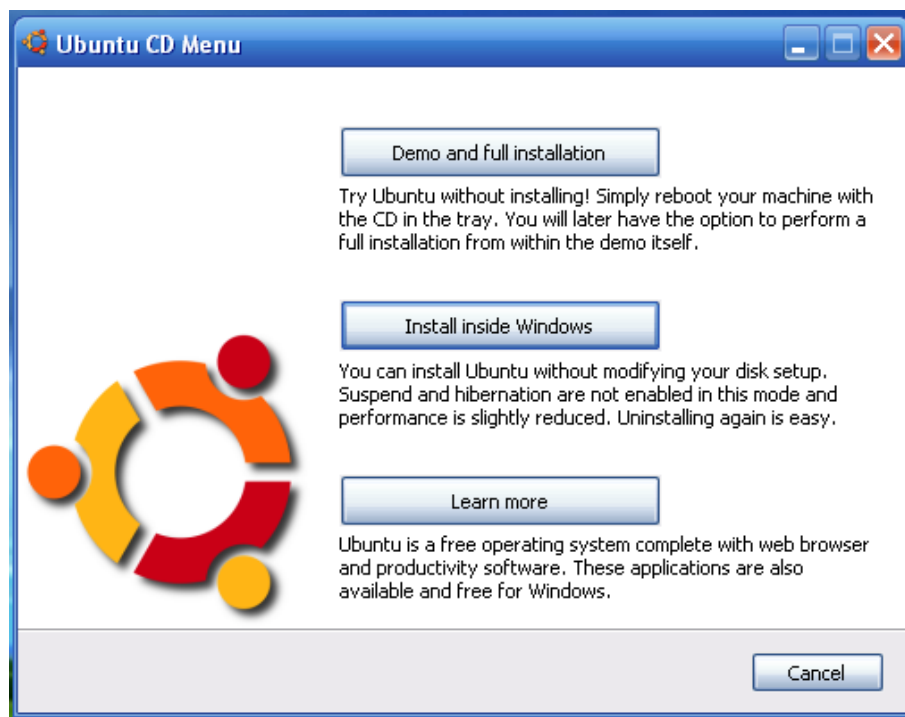


Wubi

Wubi¹ es un instalador libre y oficial de Ubuntu para sistemas operativos Windows, licenciado bajo GPL². Permite realizar la instalación en un disco virtual sin necesidad de particionar o modificar el disco duro.

Wubi se incluye con Ubuntu desde la versión 8.04. La siguiente imagen es el programa autoejecutable incluido en el CD que nos permite lanzar Wubi (segundo botón).

Al colocar el LiveCD en Windows aparece esta ventana:



También es posible descargar el programa Wubi desde su sitio web oficial³, sin necesidad de descargar la ISO de Ubuntu.

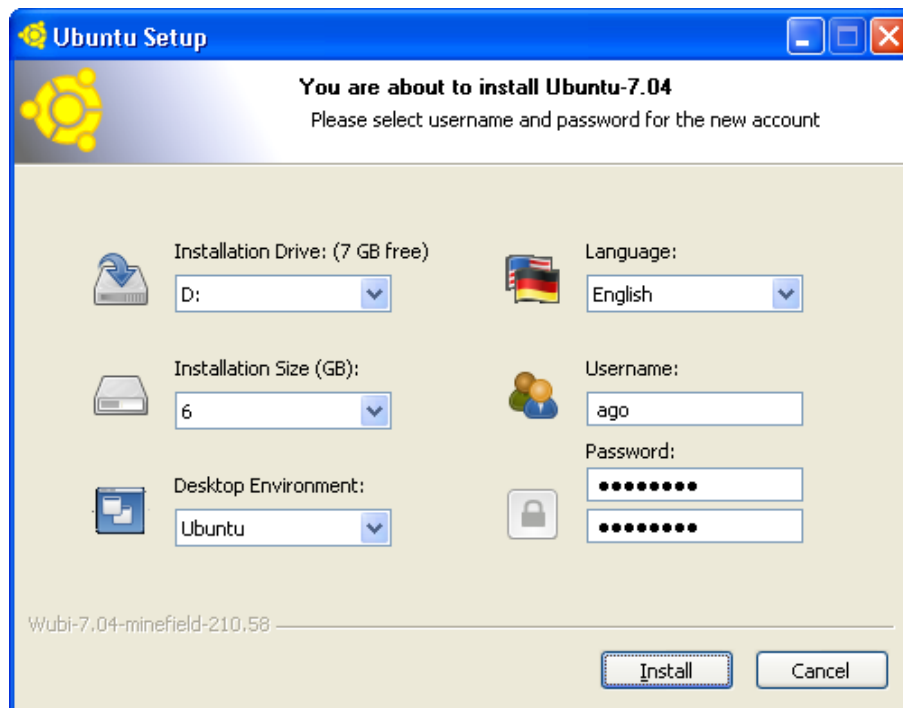
Ya sea teniendo el LiveCD, LiveDVD o tan solo el programa Wubi, es posible instalar Ubuntu dentro de Windows como si de una aplicación se tratara.

¹ [http://es.wikipedia.org/wiki/Wubi_\(Ubuntu\)](http://es.wikipedia.org/wiki/Wubi_(Ubuntu))

² http://es.wikipedia.org/wiki/Licencia_pública_general_de_GNU

³ <http://wubi-installer.org/>

Cuando se ejecuta Wubi veremos esta ventana



Elegiremos el disco donde instalar, el lenguaje preferido, el tamaño que tendrá la instalación (se recomienda un mínimo de 6Gb), se coloca el nombre de usuario para Ubuntu y la contraseña.

Si hemos descargado Wubi desde su web, en la elección del escritorio podremos elegir entre Ubuntu que trae el escritorio Gnome¹, Kubuntu que trae el escritorio KDE², Xubuntu que trae el escritorio XFCE³.

Si estamos ejecutando Wubi a través del CD, las opciones de escritorio se limitarán al que corresponda con el CD. Es decir, si hemos descargado Ubuntu solo dispondremos ese. Si hemos descargado Kubuntu será esa versión, y así sucesivamente.

La diferencia de ejecutar Wubi o el instalador del LiveCD es que Wubi descargará la imagen ISO correspondiente desde internet. Pero si usamos el instalador de LiveCD, simplemente copiará los datos desde la unidad de CD-ROM.

Una vez que Wubi termina de instalar, agrega una opción más al menú de arranque de Windows, permitiendo elegir bootear con Windows o con Ubuntu.

Si no se desea utilizar más Ubuntu, simplemente se ejecuta Wubi y nos da la opción de desinstalar.

Los pasos de instalación no tienen diferencia con realizar una instalación arrancando con el CD.

A continuación explicaremos todos los pasos de la instalación.

1 <http://www.gnome.org/>

2 <http://www.kde.org/>

3 <http://www.xfce.org/>

Instalación de Ubuntu

Luego de iniciar el instalador (con Wubi o desde el LiveCD) nos presentará una serie de pantallas de selección muy sencillas de seguir:

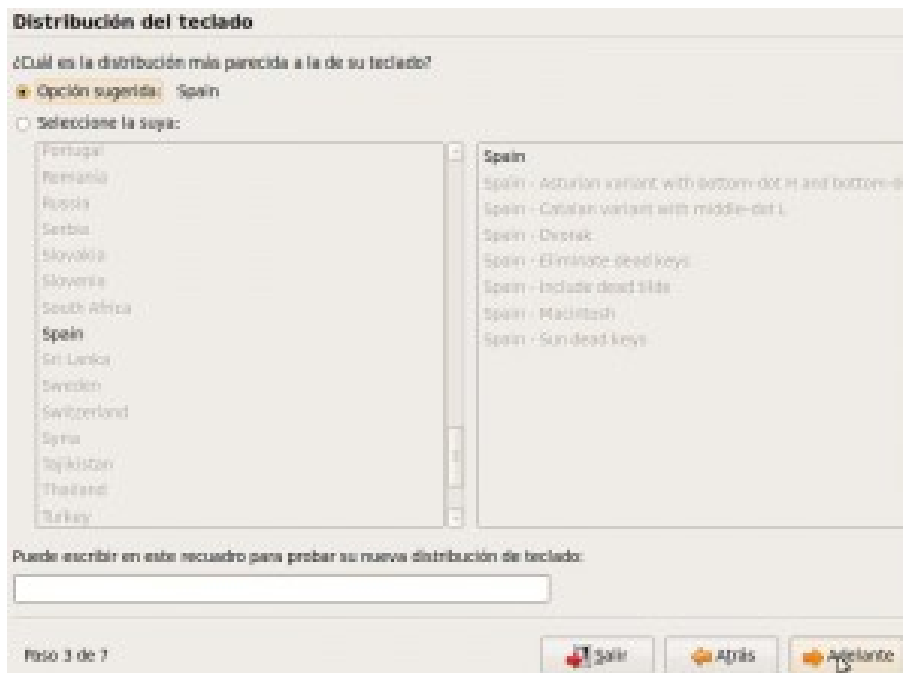
La primera es la selección de idioma



A continuación elegiremos la localización, nuestra ubicación en el mundo, aquí se selecciona la zona horaria de acuerdo a donde vivimos:

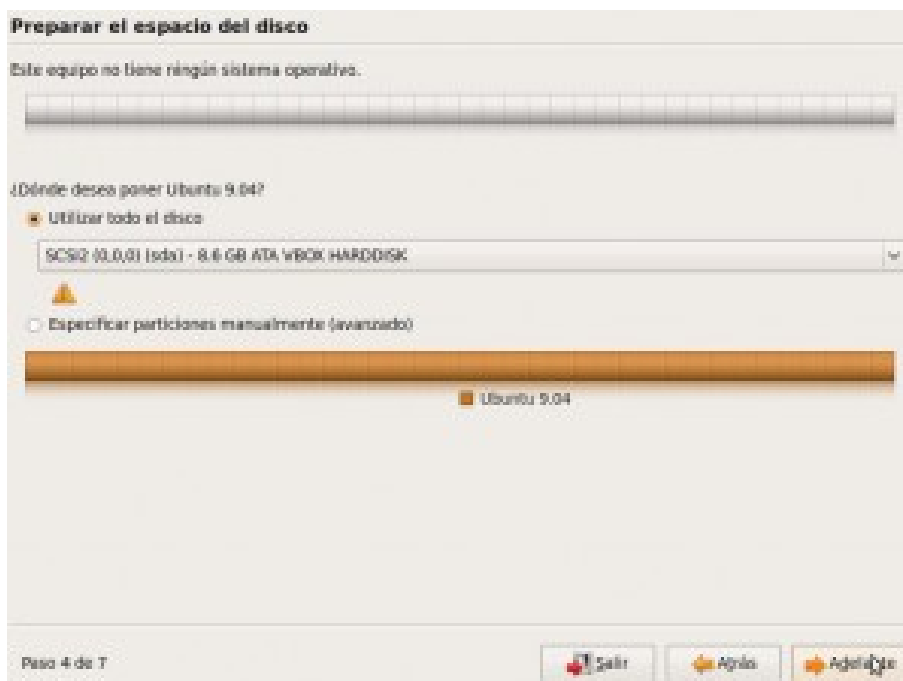


La siguiente pantalla es la selección de idioma. De forma predeterminada nos propone una configuración que detecta (que generalmente es acertada)



En el paso siguiente viene el particionado del disco. Si es un disco nuevo, simplemente elegimos utilizar todo el disco. Si tuviéramos instalado Windows, veríamos claramente que lo detecta.

En ese caso podemos cambiar el tamaño de la partición de Windows para hacer lugar para Ubuntu. Está disponible un deslizador que permite cambiar el tamaño de la partición y ver en tiempo real que tamaño le quedará a Windows y cuanto a Ubuntu.



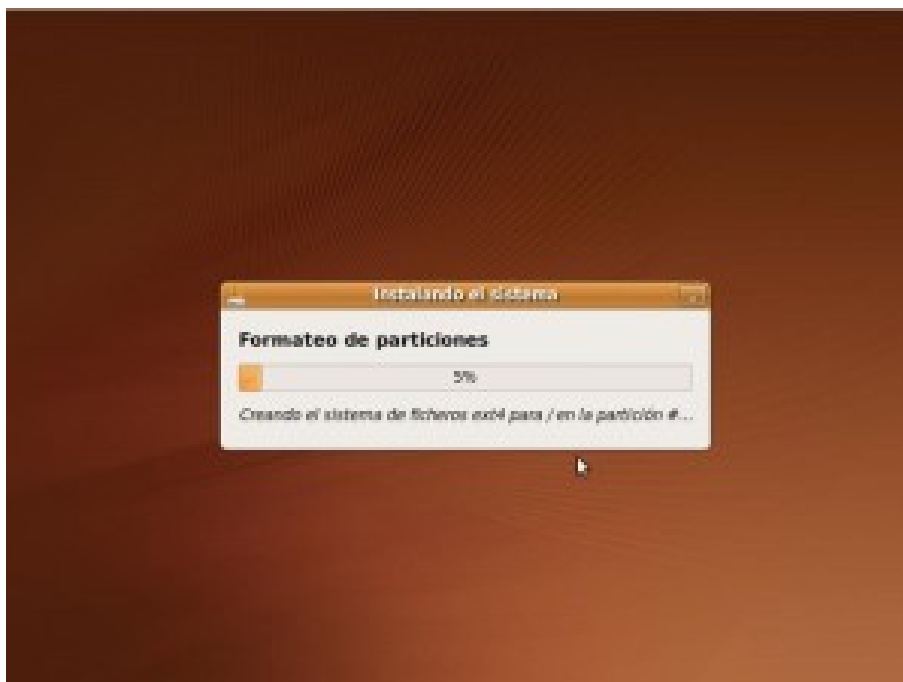
Una vez que termina el particionado, la siguiente pantalla es la de ingreso de nuestros datos: nombre de usuario, contraseña, el nombre del equipo.



Y por último nos muestra un resumen de las tareas que va a realizar el programa instalador:



Cuando pulsamos el botón de Instalar, veremos esta pantalla indicando mostrando los pasos por los que pasa la instalación:



Una vez terminada la instalación, queda en una pequeña ventana informativa en la que nos indica que debemos reiniciar.



Una vez reiniciado el equipo podremos elegir del menú la opción correcta de inicio (Ubuntu o Windows) y al cargar el sistema quedará en la siguiente pantalla pidiéndonos el usuario y contraseña que hemos ingresado en el proceso de instalación:



Y finalmente vemos el escritorio ya instalado en nuestro disco duro



Conclusión

El LiveCD nos sirve para llevar nuestro sistema operativo a cualquier PC. Con el uso de un pendrive podemos guardar nuestros documentos y llevarnos todo a casa.

El uso de Wubi para instalar Ubuntu dentro de Windows, nos permite instalar, utilizar y conocer Ubuntu sin necesidad de modificar las particiones del disco duro. Cuando no queremos utilizar más Ubuntu, simplemente lo desinstalamos como si fuera una aplicación más.

El instalador de Ubuntu nos permite particionar, modificar el disco para alojar todo el sistema operativo en una partición junto a Windows (o solo si es que no queremos Windows).